

POPIS VÝROBKU

Betónové tvárnice z prostého betónu vibrolisované, dvojvrstvové. Spodná vrstva zabezpečuje pevnosť v ťahu pri ohybe, mechanickú stabilitu a odolnosť proti mrazu. Vrchná vrstva zabezpečuje odolnosť proti mrazu a rozmrazovacím látkam, proti obrusnosti a mechanickým vplyvom.

VHODNOSŤ POUŽITIA

Ukončenie plôch vytvorených z dlažieb a dlaždíc, ukončenie a ohraničenie prevýšení chodníkov, záhradných ciest, parkovacích a príjazdových plôch, terás a pod.

PREDNOSTI VÝROBKU

- jednoduchý, efektívny vzhľad
- nízka hmotnosť
- ľahká manipulácia
- mnohostranné použitie

TECHNICKÉ ÚDAJE

- **pohľadová hrana oblá s perodrážkou**
výška obrubníka 20 cm a 25 cm – hrúbka 5 cm

| Tvárnica | výška 20 cm | | výška 25 cm | |
|---------------------------------|-------------|-------|--------------|-------|
| | 100 | 50 | 100 | 50 |
| Dĺžka [mm] | 999±2 | 499±2 | 999±2 | 499±2 |
| Šírka [mm] | 50±2 | | 50±2 | |
| Výška [mm] | 200±5 | | 250±5 | |
| Hmotnosť [kg.ks ⁻¹] | 23,5 | 11,8 | 29,5 | 14,7 |
| Spotreba [ks.m ⁻¹] | 1 | 2 | 1 | 2 |
| Farba | * | sivá | sivá, grafit | sivá |

* sivá, hnedá, červená, piesková

- **pohľadová hrana rovná s perodrážkou**
výška obrubníka 20 cm – hrúbka 5 cm

| Tvárnica | 100 |
|---------------------------------|-------|
| Dĺžka [mm] | 999±2 |
| Šírka [mm] | 50±2 |
| Výška [mm] | 200±5 |
| Hmotnosť [kg.ks ⁻¹] | 23,5 |
| Spotreba [ks.m ⁻¹] | 1 |
| Farba | sivá |

Povrch – drsný, odolný proti oderu

Raster – 100 cm, 50 cm

Pohľadová hrana s perodrážkou – oblá, polomer 2,5 cm

Pohľadová hrana – rovná

Škály – spojenie pero - drážka

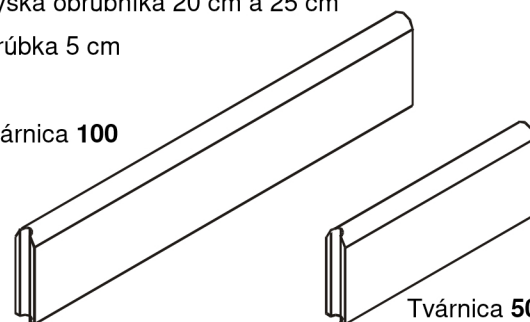
Ukončenie – rezaním

TVAR VÝROBKU

- **pohľadová hrana oblá s perodrážkou**

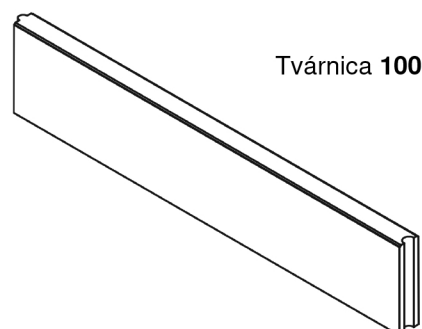
- výška obrubníka 20 cm a 25 cm
- hrúbka 5 cm

Tvárnica 100



- **pohľadová hrana rovná s perodrážkou**

- výška obrubníka 20 cm – hrúbka 5 cm



MECHANICKO-FYZIKÁLNE VLASTNOSTI

- **presnosť a rozmerové tolerancie** (STN EN 1340)
dodržiavané deklarované rozmery a tolerancie
- **trvanlivosť a mrazuvzdornosť** (STN EN 1340)
odolné voči mrazu a rozmrazovacím látkam
- **pevnosť v ťahu pri ohybe** (STN EN 1340)
minimálna pevnosť : 2,8 N/mm²
charakteristická pevnosť : 3,5 N/mm²

SKÚŠANIE, KVALITA

Pre výrobky je vydaný protokol o počiatočnej skúške typu v zmysle zákona 90/1998 Zb.z. Obrubníky podliehajú pravidelnej kontrole a skúšaniam v nezávislej autorizovanej skúšobni.

SPÔSOB DODÁVANIA

- **pohľadová hrana oblá s perodrážkou**

| Tvárnica | výška 20 cm | | výška 25 cm | |
|-------------------|-------------|------|-------------|------|
| | 100 | 50 | 100 | 50 |
| Množstvo [ks/pal] | 48 | 96 | 45 | 90 |
| Hmotnosť [kg/pal] | 1160 | 1155 | 1355 | 1355 |

- **pohľadová hrana rovná s perodrážkou**

| Tvárnica | 100 |
|-------------------|------|
| Množstvo [ks/pal] | 48 |
| Hmotnosť [kg/pal] | 1155 |

Tvárnice sú dodávané na paletách. Palety sa zálohujú, po vrátení sa odpočíta 10% amortizácia.

ÚDAJE PRE KLADENIE

Zásadne je potrebné dodržiavať pokyny návodu na úpravu podlažia a uloženia obrubníkov.

VRCHNÁ NOSNÁ VRSTVA

Na rastlú alebo dostatočne spevnenú zemnú pláň zhotovte nezámrznú nosnú vrstvu z ťaženého kameňa alebo štrku (zrornosť 0/32 mm) a zhutnite. Hrúbka je podľa miestnych podmienok a očakávaného zaťaženia.

BETÓNOVÉ LÔŽKO

Na vrchnú nosnú vrstvu zhotovte betónové lôžko (min. C 16/20), zrornosť 0/8 – 0/16, konzistencie S1 a zarovnajte do roviny zodpovedajúcej plánovanej úrovni vrchnej plochy obrubníkov pri zohľadnení výšky obrubníka.

ULOŽENIE OBRUBNÍKOV

Ukladanie musí byť vykonané tak, aby plocha betónového lôžka bola zaťažovaná rovnomerne. Kontaktná plocha obrubníkov musí byť pred uložením dôkladne navlhčená. Pri ukladaní je potrebné zabezpečiť, aby sa celá spodná plocha obrubníka dôkladne spojila s betónom lôžka. Použite prísadu do betónu na zlepšenie priľnavosti.

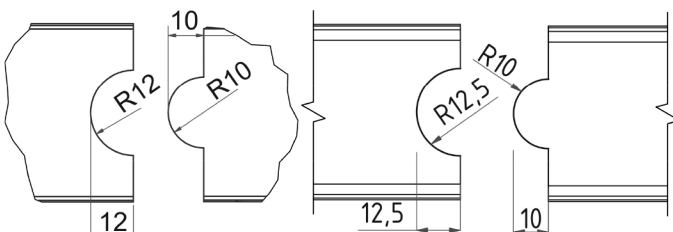
Obrubníky uložte výškovo, smerovo zvisle do lôžka. Na vyrovnanie do požadovanej nivelity – použite smerový šnúru, drevené, resp. gumové kladivo spolu s dreveným poklepovým hranolkom. Ihneď po zrovnaní obrubníka naneste po stranách obrubníka betónovú zmes v sklone cca 45° pre vytvorenie bočnej podpory. Betónovú zmes ihneď zhutnite prepichovaním, aby sa dosiahlo jeho spojenie s lôžkom a priľnutie na obrubník.

ŠKÁROVANIE

Parkové obrubníky sa ukladajú bez škáry na doraz spojením na pero a drážku.

pohľadová hrana oblá

pohľadová hrana rovná

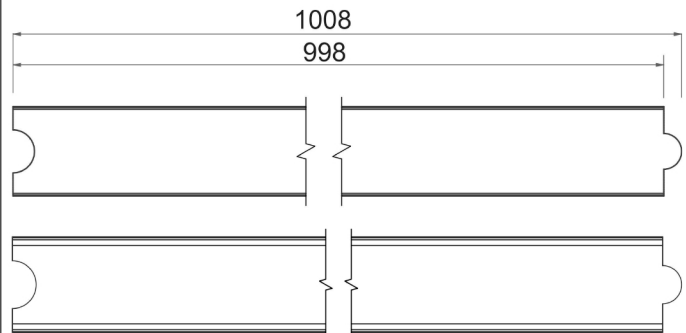


ČISTENIE A ÚDRŽBA

Povrch obrubníkov čistite a udržiavajte suchým resp. mokrým spôsobom. Prípadne výlupky vzniknuté neprimeraným zaťažením ihneď sanujte.

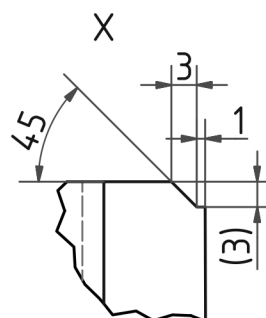
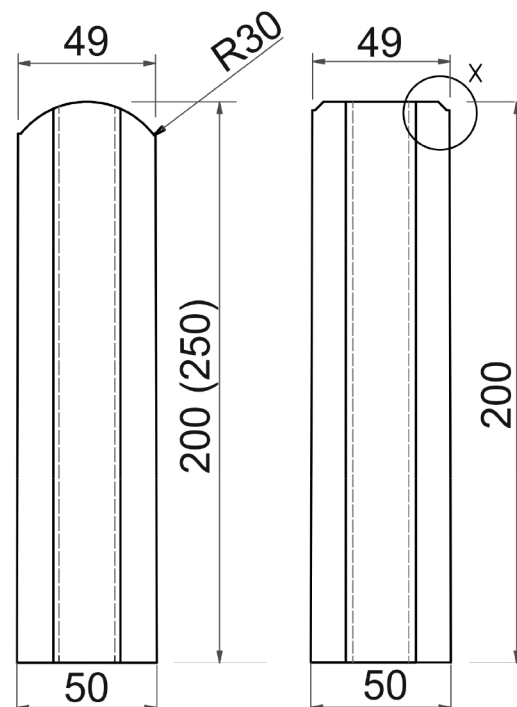
VÝROBNÉ ROZMERY

- pohľadová hrana oblá
- pohľadová hrana rovná



- pohľadová hrana oblá

- pohľadová hrana rovná



PRÍKLAD ULOŽENIA OBRUBNÍKA

CHODNÍK

TRÁVNATÁ PLOCHA

